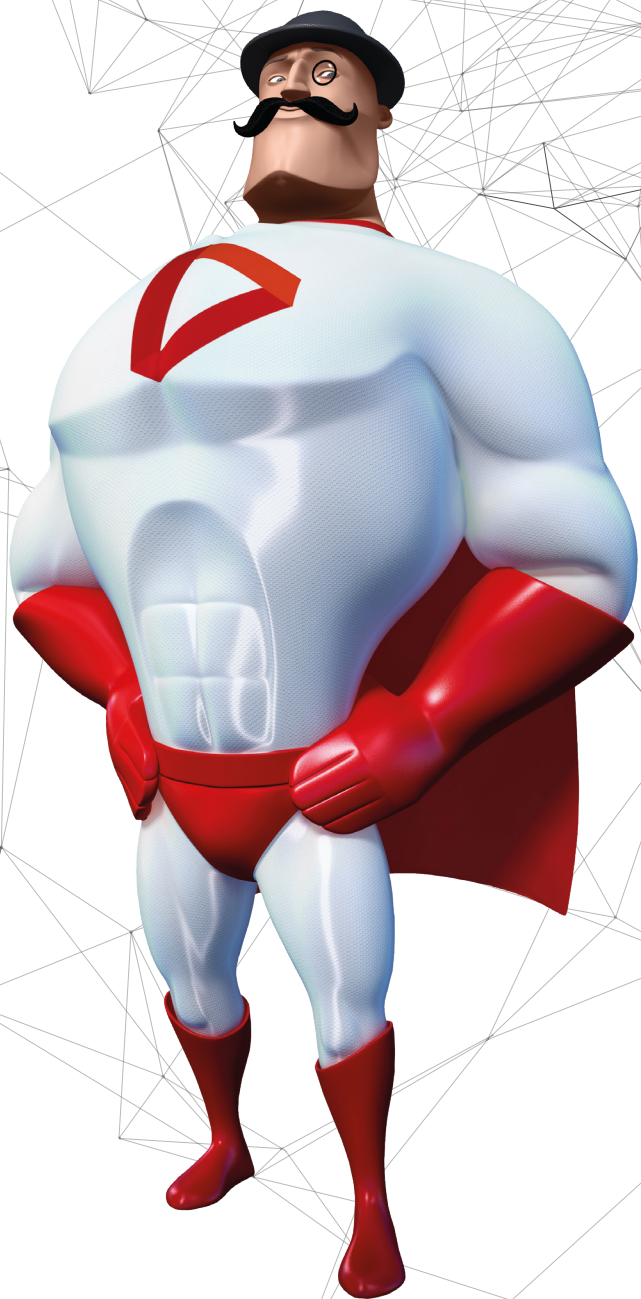


# SPECYFIKACJA TECHNICZNA BETONU



## PN-EN 206-1

Klasa konsystencji	Opad stożka[cm]
S1	1-4
S2	5-9
S3	10-15
S4	16-21
S5	>22

## PN/88-06250

Klasa konsystencji	Opad stożka[cm]
K1	-
K2	-
K3	2-5
K4	6-11
K5	>12-15

[www.jucha-beton.pl](http://www.jucha-beton.pl)

Infolinia **71 325 15 17**

**TRZEBNICA**

[e] trzebnica@jucha-beton.pl

**STANOWICE**

k/Oławy  
[e] stanowice@jucha-beton.pl

**STRZELCE**

k/Oleśnicy  
[e] strzelce@jucha-beton.pl

**GŁOSKA**

k/Brzegu Dolnego  
[e] gloska@jucha-beton.pl

**KEPNO**

woj. wielkopolskie  
[e] kepno@jucha-beton.pl